

**Всероссийская олимпиады школьников по географии. Школьный этап  
8-9 КЛАССЫ**

Максимальный балл – 30

Время выполнения работы 1 час (60 мин).

Разрешается использовать линейку, ручку, карандаш.

1 задание – 3 балла.

2-16 задание – по 1 баллу за задание

17-22 задания – по 2 балла за задание

**1. Установите соответствие:**

|                                |  |
|--------------------------------|--|
| 1. Афанасий Никитин <i>Б</i>   | А. Доказательство шарообразности Земли (наблюдения затмений) |
| 2. С.П. Крашенинников <i>В</i> | Б. Путешествие в Индию, «Хождение за три моря»               |
| 3. Аристотель <i>А</i>         | В. «Описание Земли Камчатки»                                 |
| 4. Птолемей <i>Е</i>           | Г. Описание Памира, муссонов Индии, полезных растений Китая  |
| 5. Марко Поло <i>Г</i>         | Д. Открытие берегов Северной Америки                         |
| 6. Дж. Кабот <i>Д</i>          | Е. «География» в 8 томах. Первая настоящая карта             |

**2. Если именованный масштаб карты в 1 см 2 км, то численный масштаб составляет**

- ① 1:2 000
2. 1: 20 000
- ③ 1: 200 000
4. 1: 2 000 000

*08*

**3. Какая из перечисленных горных пород является метаморфической происхождения?**

1. глина
- ② кварцит
- ③ известняк
4. пемза

*08*

**4. 23 сентября солнечные лучи падают под углом 90° на земную поверхность в районе**

1. северного тропика
2. южного тропика
3. экватора
- ④ северного полярного круга

*05*

**5. Определите тип климата по описанию:**

«Жара нестерпимая. Океан затих. Знойно и душно. В воздухе никакого движения. Каютах нечем дышать, тело покрывается испариной, простыни и подушки влажные».

1. умеренный морской
- ② экваториальный
- ③ тропический пустынный
4. субтропический

*08*

**6. Самым восточным морем Атлантического океана является...**

1. Саргассово
2. Средиземное
- ③ Балтийское
- ④ Черное

*08*

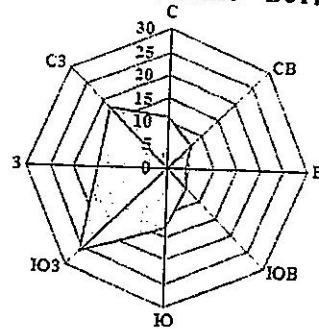
**7. Какое кругосветное авиапутешествие будет короче?**

1. по экватору
- ② по параллели 70°
3. по параллели 40°
4. по начальному меридиану

*15*

8. Определите по розе ветров, какое направление ветра преобладает в данном населенном пункте?

1. восточное
2. северо-западное
3. юго-западное
4. южное



15

9. Заповедник «Долина гейзеров» находится...

1. на Камчатке
2. в Крыму
3. на Алтае
4. в Западной Сибири

15

10. О каком полезном ископаемом мы говорим, когда упоминаем о названиях таких бассейнов залегания как Кузбасс, Донбасс, Печорский, Ленский?

1. газ
2. уголь
3. нефть
4. железная руда

15

11. Выход смятого в складки кристаллического фундамента на древних платформах называется...

1. горы
2. плиты
3. щиты
4. грабены
- 5.

05

12. Выберите правильное утверждение о циркуляции воздушных масс по сезонам в субтропическом климатическом поясе:

1. зимой и летом господствуют тропические воздушные массы
2. зимой – умеренные воздушные массы, летом – тропические
3. зимой – тропические воздушные массы, летом – умеренные
4. зимой – тропические воздушные массы, летом – экваториальные

15

13. Какой город России из приведенного списка НЕ является городом-миллионером?

1. Казань
2. Тюмень
3. Уфа
4. Омск

05

14. Наибольшими высотами горных хребтов отличается:

1. Полярный Урал
2. Средний Урал
3. Южный Урал
4. Приполярный Урал

05

15. Выберите из предложенного списка озеро, которое имеет самую большую площадь водного зеркала:

1. Онежское
2. Ладожское
3. Байкал

15

4. Телецкое

16. Определите вариант, в котором республики расположены последовательно с запада на восток:

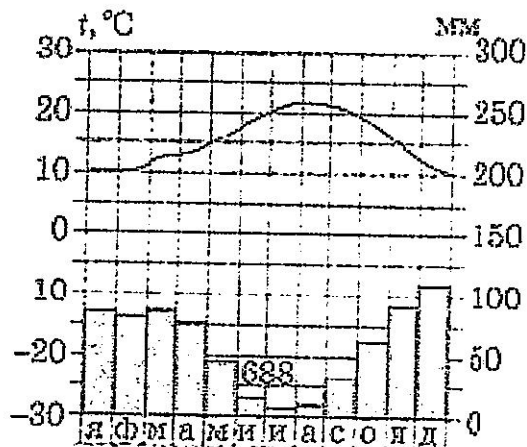
- 1. Калмыкия, Горный Алтай, Хакассия, Бурятия
- 2. Мордовия, Удмуртия, Карелия, Тува
- 3. Коми, Адыгея, Дагестан, Карелия
- 4. Бурятия, Татарстан, Башкирия, Калмыкия.

*РД*

17. Какая амплитуда колебаний температур верная?

- 1. 5°
- 2. 10°
- 3. 12°
- 4. 20°

*05*



18. Какой буквой на карте России обозначена Архангельская область?

*28.*



- 1) A
- 2) B
- 3) C
- 4) D

19. На границе какого государства и региона России находится крайняя южная точка страны?

- 1. Грузия – Республика Карачаево-Черкесия
- 2. Азербайджан – Республика Дагестан
- 3. Монголия – Республика Тыва
- 4. Северная Корея – Приморский край

*05*

20. Определите субъект России по его краткому описанию:

«Эта область расположена на юге европейской части России. Среди полезных ископаемых наибольшее значение имеют газ и поваренная соль. Сельскохозяйственное производство является одной из базовых отраслей экономики»

25

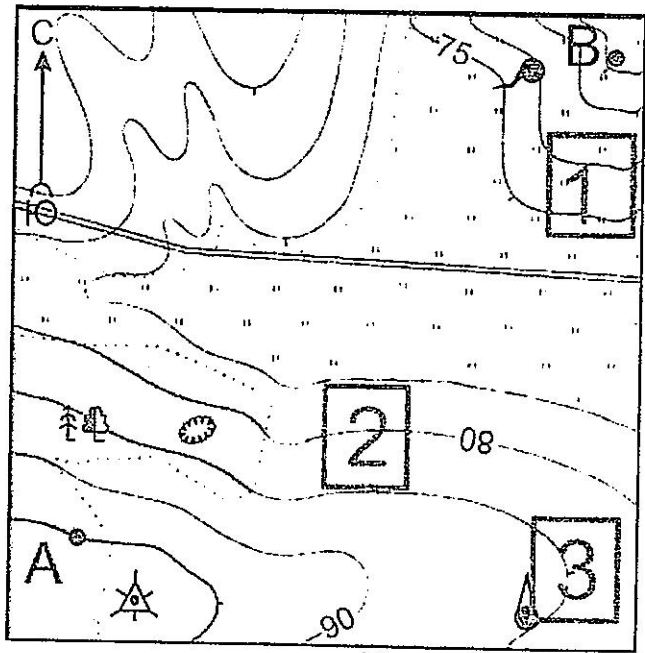
области. Развитию овощеводства и бахчеводства способствуют природные условия: обилие тепла, света, близость водных источников. Животноводство представлено скотоводством, овцеводством, птицеводством, табунным коневодством, верблюдоводством». ~~Особенности~~ *Астуханская*

25

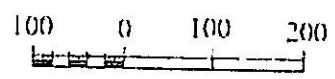
21. Назовите озеро Нижегородской области, о котором композитор Н. А. Римский-Корсаков сочинил оперу «Сказание о невидимом граде Китеже и девице Февронии». *Озеро Светлояр.*

22. Ознакомьтесь с картой, показанной на рисунке. На рисунках представлены варианты профиля рельефа местности, построенные на основе карты по линии А-В разными учащимися. Какой из профилей построен верно?

25



- Родник
- Яма
- Башня
- Геодезический знак
- Шоссе
- Смешанный лес
- Луг



Масштаб 1:10 000

В 1 см 100 м

Горизонтали проведены через 5 метров

